

Livret d'accueil nouveaux collaborateurs



Bienvenue

au sein du Groupe
CCI Paris Ile-de-France

Nous sommes ravis de vous accueillir !

Ce guide contient
toutes les informations utiles
dont vous avez besoin en tant que
nouveau collaborateur.



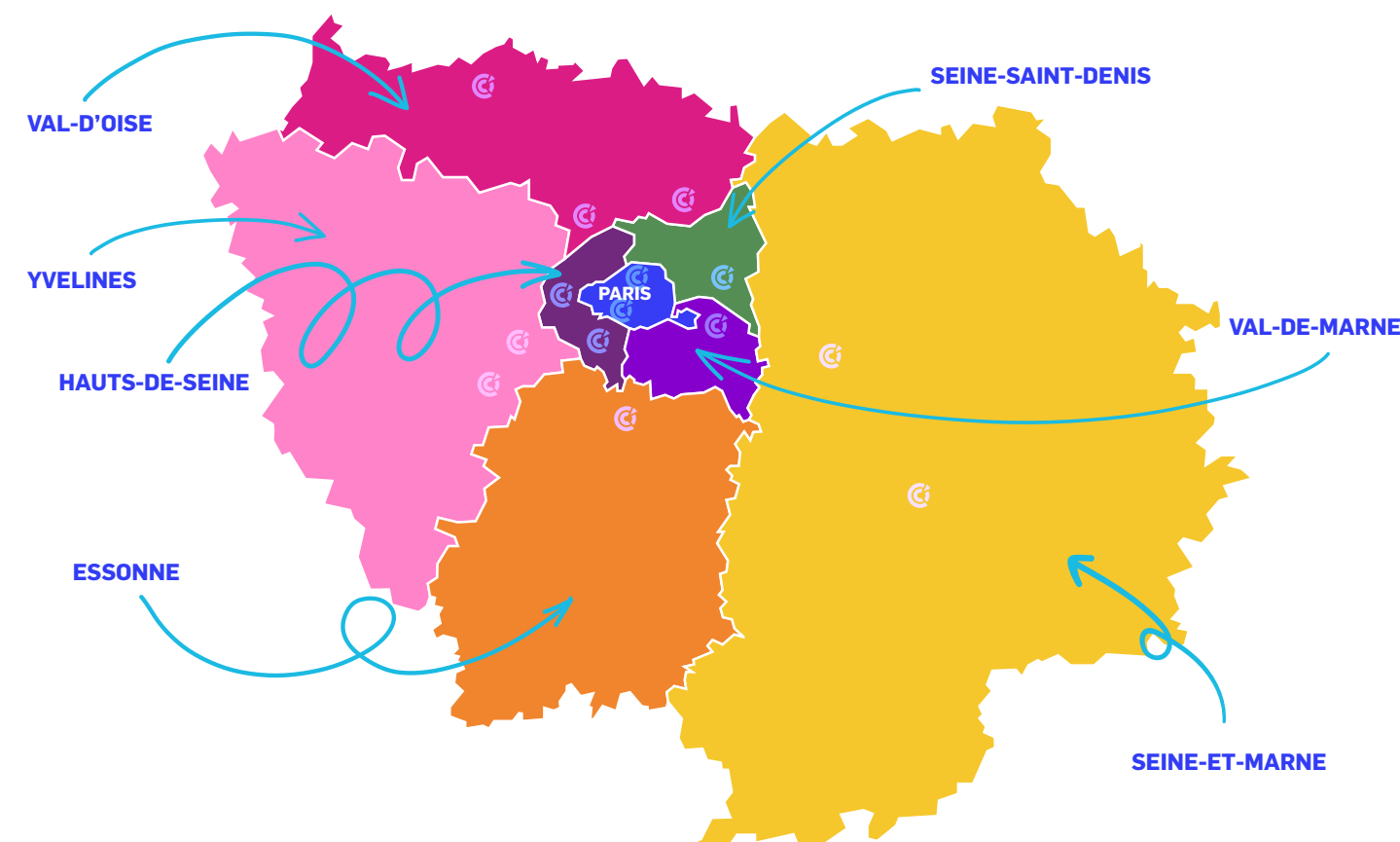
Le Groupe CCI Paris Ile-de-France

La CCI Paris Ile-de-France est un **établissement public de l'État**, chargé de missions de **service public** et d', placé sous la tutelle du Préfet de région.

- **L'EPA** est administré par des élus 6 CCI départementales, (Paris, Versailles-Yvelines, Hauts-de-Seine, Seine-Saint-Denis, Val-de-Marne, Val-d'Oise) et dirigé par un Directeur Général.
- **De 2 CCI territoriales**, dotées du statut d'établissement public (Seine-et-Marne et Essonne) rattachées à cet EPA.
- **D'un groupement d'intérêt économique (GIE)** regroupant principalement les fonctions support au profit des différentes entités du groupe.

De filiales dans les secteurs de l'éducation, composées de 8 Etablissements d'enseignement supérieurs consulaires (EESC) : Gobelins, Isipca-La Fabrique, LÉA-CFI, ESIEE IT, Ferrandi, Sup de V, HEC, ESCP Business School

D'une activité congrès et salons.



Chiffres clés

Septembre 2023



➔ 2 660
collaborateurs

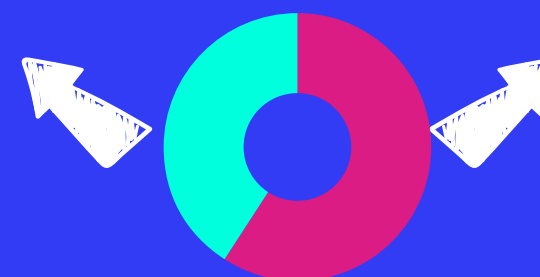
➔ 44 %
salariés

➔ 56 %
agents publics

➔ 52
fonctions

41 %
d'hommes

59 %
de femmes



➔ 8 écoles

ESCP Business School, ESIEE IT, Ferrandi Paris,
Gobelins Paris, HEC, Isipca-La Fabrique,
LÉA-CFI, Sup de V

Organigrammes

Retrouvez les organigrammes de toutes les entités
du Groupe CCI Paris Ile-de-France



Vos interlocuteurs RH

➤ Le Gestionnaire Ressources Humaines (GRH) ←

Il est votre interlocuteur à privilégier pour toutes vos questions d'ordre administratif : la mutuelle, la prévoyance, le temps de travail et les absences (CET, RRT/JTL, congés), la restauration, les indemnités de transports, les attestations etc.

➤ Le Responsable Ressources Humaines (RRH) ←

Il est votre interlocuteur privilégié pour toutes questions relatives à votre contrat de travail, à votre rémunération, à la convention collective et au règlement intérieur, à votre parcours professionnel etc.

Retrouvez son contact en cliquant ici. ←

➤ Le Service social ←

Une assistante sociale est à votre disposition pour répondre à vos questions à caractère social et déclarer une situation d'handicap.

Toutes les informations en cliquant ici. ←

➤ Le Service Formation ←

Une équipe dédiée met en œuvre le plan de formation annuel. Toute demande de formation est soumise à la validation de votre manager. Votre espace Talentsoft vous permettra d'exprimer vos besoins en formation.

Toutes les informations en cliquant ici. ←



Matinée d'intégration



Programme de la matinée d'intégration* sur le site de Friedland

- **8H30** Accueil café
- **9H - 10H30** Temps d'échanges avec la Direction Générale et la DGARH
- **10H30 - 11H15** Présentation d'une entité (école ou CCID)
- **11H15 - 12H15** Speed meeting pour faire connaissance entre nouvel embauché
- **12H15** Cocktail déjeunatoire

Contact

Céline Duez-Ridel
cduezridel@cci-paris-idf.fr

Informations pratiques et utiles

Organisation du travail

Congés payés

27 jours ouvrés par an pour tous (hors éventuels jours de fractionnement) pour une année complète d'activité.

La période d'acquisition des congés payés correspond à la période du 1^{er} janvier au 31 décembre de l'année en cours. La période de prise des congés payés correspond à la même période. La fraction des congés payés annuels prise entre le 1^{er} juin et le 31 octobre ne peut être inférieure à 15 jours ouvrés, dont au moins 10 jours ouvrés consécutifs

Possibilité d'épargner certains jours de congés non pris dans le CET, selon les conditions en vigueur

<https://intranet.cci-paris-idf.fr/fr/ressources-humaines/mon-quotidien/temps-de-travail-conges-cet>



Temps de travail

Pour les collaborateurs administratifs hors forfait jours :

37h30 hebdomadaires / 14 JRTT par an (journée de solidarité incluse) / 11 RHV maximum par an (en cas de travail au-delà de la durée de référence)

Pour les collaborateurs au forfait jours :

212 jours par an travaillés (journée de solidarité incluse), avec un nombre de JTL variant chaque année

Absence

Tout absence, hors congés, est à signifier sans délai à votre manager et à votre GRH

Horaires de travail (hors forfait) :

Plage mobile 7h30 – 10h

Plage fixe : 10h – 11h30

Plage mobile : 11h30 - 14h15

Plage fixe : 14h15 – 16h15

Plage mobile : 16h15 – 20h

Le temps de la méridienne est de 35 minutes minimum

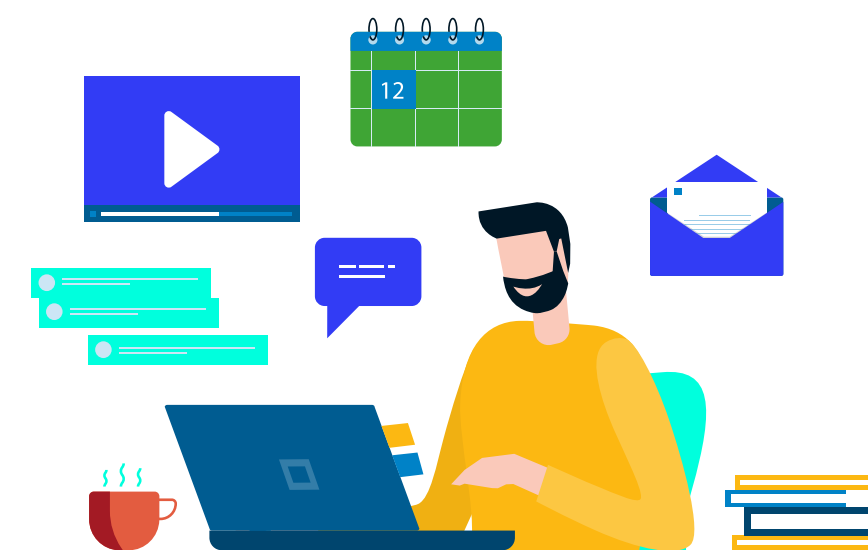
Le badgeage est obligatoire minimum 4 fois par jour : début et fin de journée, début et fin de pause déjeuner

Vous pouvez badger sur tous les sites de la CCI

Télétravail

Possibilité de télétravail en accord avec votre manager

Badgeage en ligne sur eTemptation les jours de télétravail



Vos avantages



Mutuelle • Harmonie mutuelle • Groupe VYV

Adhésion obligatoire - Conditions tarifaires

<https://intranet.cci-paris-idf.fr/fr/ressources-humaines/mes-avantages/mutuelle>



Prévoyance • Harmonie mutuelle • Groupe VYV



Tickets restaurant ou restauration

Valeur du ticket restaurant de 11 € (à partir du 1/05/2024) • Part collaborateur de 4,40 €



Indemnité transport • 50 % de l'abonnement de transport public sur la base du tarif de 2^{ème} classe et du trajet le plus court

Une fois par an le GRH demandera un justificatif • Pensez à conserver vos justificatifs d'achat



Retraite supplémentaire • Arial CNP Assurance

PEE • PER-COL • Amundi

Système d'épargne avec abondement de l'employeur • 2 campagnes monétaires /an

• 1 campagne transfert jours du CET/an

<https://intranet.cci-paris-idf.fr/fr/ressources-humaines/mes-avantages/pee-col>

Application à partir de 3 mois d'ancienneté



CET • Formulaire RH

Possibilité de verser des jours ou de l'argent (13^{ème}, primes,...). Abondement de l'employeur



Les activités sociales et culturelles du CSE

Le CSE gère les activités sociales et culturelles de la CCIR (UES)



Le CSE pour la prise en charge de frais de garde, d'activités sportives et culturelles, de séjours vacances des enfants, de chèques vacances...

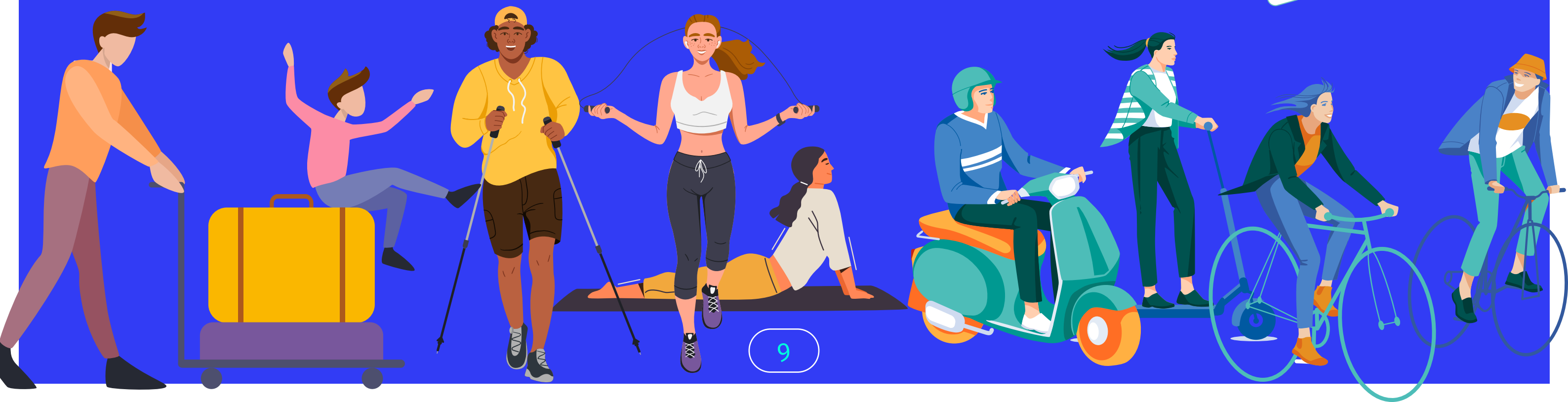
Le montant de vos droits annuels est calculé en fonction de votre rémunération et de votre situation familiale

Vos demandes seront faites sur l'application **Kara**

Eligible après 10 mois d'ancienneté



L'ACS : Association culturelle et sportive. Leurs prestations sont accessibles dès votre arrivée. Demander l'activation de votre compte à **Brigitte Franchini**
bfranchini@cci-paris-idf.fr

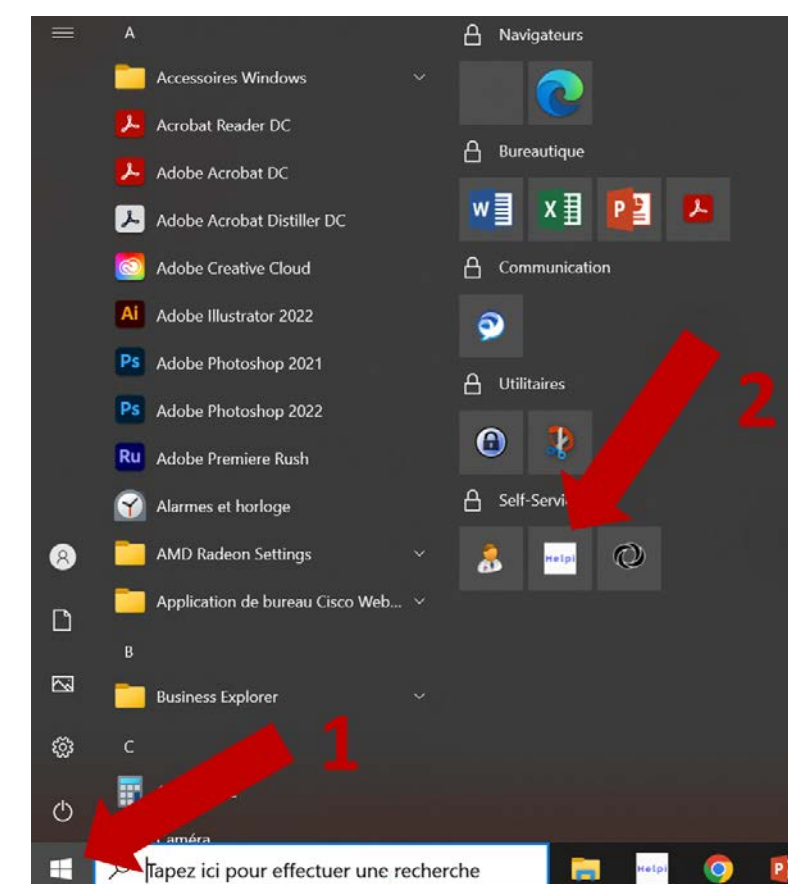


Applications et outils

 **Guides d'utilisation disponibles dans l'intranet**
<https://intranet.cci-paris-idf.fr/fr/ressources-humaines/> 

 **Helpi • Support informatique et téléphonie**

Menu démarrer



eTemptation

Gestion du temps et des absences
[Guide pour tous les collaborateurs](#)
[Guide pour les valideurs](#)

 **Pour saisir vos demandes de congés, JRTT, JTL**
Régulariser les problèmes de badgeage

Accès sur l'intranet dans Mes applications


Notilus

Saisie des notes de frais, des ordres de missions et voyages professionnels

 **Pour saisir vos notes de frais liées à des déplacements professionnels ou d'autres frais engagés**

Pour se connecter, reception d'un mail automatique avec vos identifiants
Le support utilisateur est assuré par le service voyage
voyages-ndf@cci-paris-idf.fr

Impression

 Vous pouvez imprimer, scanner, photocopier vos documents sur n'importe quel site en utilisant votre badge personnel ou en tapant votre numéro de matricule.

Si vous souhaitez utiliser une imprimante et ne disposez pas encore de badge ou que vous l'avez oublié, il vous est possible d'entrer votre nom d'utilisateur (adresse email) et votre mot de passe (celui de votre espace Windows) sur l'appareil pour y accéder.

Rappel : **Pensez environnement, n'imprimez que si cela est vraiment nécessaire.**

Chartes informatiques

Pour une utilisation responsable et sécurisée des ressources informatiques et des outils

Retrouvez la charte informatique de votre entité

Charte informatique de la CCI Paris Ile-de-France



Charte informatique du GIE



Charte informatique des EESC



Charte IA



Lutte contre la **corruption** & le **trafic d'influence**

La CCI Paris Ile-de-France est engagée au respect de la législation et de la réglementation visant à lutter contre la corruption et le trafic d'influence.

Pour respecter cet engagement et porter ces valeurs éthiques et d'intégrité, la CCI Paris Ile-de-France a publié un Code de conduite anti-corruption.

Retrouvez le Code de conduite anti-corruption en cliquant ici. 



Glossaire

A ACS • Association culturelle et sportive

C CCID • Chambre de commerce et d'industrie départementale

CCIR • Chambre de commerce et d'industrie de Région

CCIT • Chambre de commerce et d'industrie territoriale

CET • Compte d'épargne Temps

COM • Convention d'objectif et de moyens

Elle illustre au plan régional la relation contractuelle entre l'Etat-tutelle et le réseau des CCI et constitue un élément-socle pour les missions financées en tout ou partie par la taxe pour frais de CCI (TCCI) (article R. 712-21 du code de commerce). La COM des CCI d'Ile-de-France est une convention tripartite entre le Président de la CCI de région, le Préfet de région et le Président de CCI France. Sa déclinaison régionale a été signée le 14 septembre 2023. La COM est une déclinaison régionale du Contrat d'objectifs et de performance (COP)

COP • Contrat d'objectifs et de performance

Elle est signée entre CCI France et l'Etat le 12 avril 2023 (cadre normatif rénové suite à la Loi PACTE) et définit les missions prioritaires des CCI du réseau consulaire.

D DGA • Direction générale adjointe

DGA E • Direction générale adjointe Education

DGA RH et RSE • Direction générale adjointe Ressources humaines et Responsabilité

DGA SIRE • Direction générale adjointe Service, Information, Représentation des entreprises

DHA • Direction des achats

DSI • Direction des systèmes informatiques

E EESC • Établissement d'enseignement supérieur consulaire

EPA • Établissement public à caractère administratif

EPI • Enseignement Privé Indépendant

G GIE • Groupement d'intérêt économique

M Mission consultative • Mission exercée par la CCI Paris Ile-de-France

O OPCO • Opérateur de compétences

Organisme agréé par l'Etat qui a pour mission de financer l'apprentissage, d'accompagner les branches à construire les certifications professionnelles et d'accompagner les entreprises (moins de 50 salariées) à définir leurs besoins de formation.

P PEE • Plan d'épargne entreprise

PERCOL • Plan d'épargne pour la retraite collectif

PERO • Plan d'Epargne Retraite Obligatoire

Q QVT • Qualité de vie au travail

R RGPD • Règlement général sur la protection des données

RSE • Responsabilité sociétale des entreprises

U UES • Unité économique et sociale

Une unité économique et sociale correspond à un ensemble de sociétés distinctes qui entretiennent des liens si étroits qu'elles peuvent être assimilées à une entreprise unique du point de vue du droit du travail.

La communication interne

Intranet

<https://intranet.cci-paris-idf.fr/fr>

Actualités

- Communiqués

Communiqué

- Newsletter interne

Vos actus
en un
**clin
d'œil**
avec la CCI Paris Ile-de-France

Contact

communicationinterne@cci-paris-idf.fr

Le territoire graphique et l'architecture de marque de la CCI Paris Ile-de-France

Si vous êtes amené à créer des brochures, des flyers, des présentations Powerpoint, etc.

La **charte graphique** et le **territoire graphique** de la CCI Paris Ile-de-France sont consultables sur l'intranet.

Contact

Karine Cazagou,
Graphiste, Direction de la communication
kcazagou-dieng@cci-paris-idf.fr



Les outils à votre disposition pour suivre l'actualité de la CCI Paris Ile-de-France

Mieux nous connaître

Site corporate

Site entreprises

Les réseaux sociaux



La **newsroom** du site internet corporate



La newsletter de la CCI Paris IDF
S'abonner

Contact

Isabelle Brunet-Debaines, Responsable éditorial
ibrunetdebaines@cci-paris-idf.fr

Le rapport d'activité



La plaquette « La CCI Paris IDF en bref »



L'écran d'accueil du 27 avenue de Friedland